

UNE ALSACE-MOSELLE TRÈS MARQUÉE

1939-1945

Le témoignage de l'histoire et des marques postales



EXPOSITION

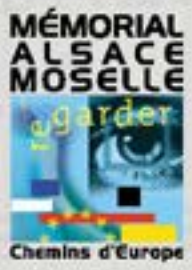
Entrée libre

11
FÉVRIER

30
MAI

2025

DOSSIER DE PRESSE



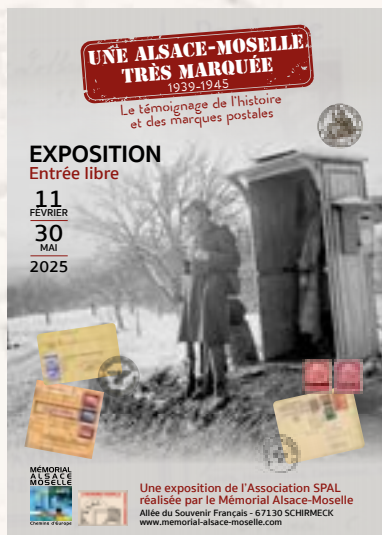
Une exposition de l'Association SPAL
réalisée par le Mémorial Alsace-Moselle
Allée du Souvenir Français - 67130 SCHIRMECK
www.memorial-alsace-moselle.com

SOMMAIRE

- **Communiqué de presse** 2
- **Présentation de l'exposition** 3
- **Autour de l'exposition** 5
- **A découvrir en librairie-boutique** 5
- **Iconographie** 6
- **Le Mémorial Alsace-Moselle - Présentation** 7
- **Le Mémorial Alsace-Moselle, c'est aussi...** 8
- **Informations pratiques générales** 9

COMMUNIQUE DE PRESSE

EXPOSITION *UNE ALSACE-MOSELLE TRÈS MARQUÉE (1939-1945)*



Les lettres, enveloppes, formulaires postaux, timbres-poste et marques postales témoignent des échanges et de leur époque, reflétant souvent le vécu quotidien des « petites gens ». Les documents postaux mettent brutalement en lumière la mainmise des nazis sur l'Alsace et la Moselle entre 1940 et 1945. Dans le but d'effacer tout ce qui rappelle la France, les nazis créent de nouveaux cachets postaux avec noms germanisés et utilisent leurs propres timbres-poste. Le courrier entre l'Alsace, la Moselle et le reste de la France, comme avec l'étranger, subit alors un contrôle postal rigoureux, tant français qu'allemand.

En collaboration avec l'Association des spécialistes en marques postales et oblitérations d'Alsace-Lorraine (SPAL), et organisée dans le cadre des 80 ans de la Libération de l'Alsace et de la Moselle,

L'EXPOSITION

UNE ALSACE-MOSELLE TRÈS MARQUÉE (1939-1945). LE TÉMOIGNAGE DE L'HISTOIRE ET DES MARQUES POSTALES

est présentée au Mémorial Alsace-Moselle, à Schirmeck, du mardi 11 février au vendredi 30 mai 2025.

● Informations pratiques ●

Exposition à découvrir tous les jours, de 9h30 à 18h (dernière entrée à 17h), du mardi 11 février au vendredi 30 mai 2025.

Visite libre. Accès gratuit à l'exposition.

Toute personne souhaitant profiter de cette visite pour découvrir le Mémorial Alsace-Moselle devra s'acquitter d'un ticket d'entrée au tarif en vigueur.

PRÉSENTATION DE L'EXPOSITION

UNE ALSACE-MOSELLE TRÈS MARQUÉE (1939-1945)

Cartes postales, lettres, timbres-poste, cachets... reflètent l'histoire et la vie quotidienne des Alsaciens et Mosellans. Dans les années 1930-1940, le courrier demeure le principal moyen de communication, à la différence du téléphone et du télégramme peu répandus. Qu'elles soient familiales, militaires, administratives ou commerciales..., les correspondances postales sont nécessaires non seulement à la population pour prendre des nouvelles de ses proches, développer ou assurer son activité professionnelle, mais aussi pour les autorités, afin de mettre en place leurs politiques et leurs luttes.



*Lettre de Sainte-Marie-aux-Mines
pour Genève non acheminée en raison
de la débâcle du 13 juin 1940.
(Crédit photo : SPAL)*

Dès la déclaration de guerre de la France à l'Allemagne le 3 septembre 1939 et l'évacuation de 611 000 Alsaciens-Mosellans vers le Sud-Ouest de la France en septembre 1939 et mai 1940, le courrier prend une importance cruciale dans cette Drôle de Guerre. Les évacués, alors réfugiés à quelque 900 km de leur domicile, maintiennent un contact avec leur famille restée en Alsace-Moselle. Les correspondances participent également à conserver le moral des troupes, donnant l'occasion aux soldats envoyés au front de garder contact avec leurs proches, même si leurs échanges sont soumis à la censure.

La défaite de la France en juin 1940 et l'annexion de fait de l'Alsace-Moselle au IIIe Reich entraîne une réorganisation des services postaux en Alsace-Moselle. L'Allemagne nazie met en place un contrôle étroit des échanges de courriers, notamment entre l'Alsace-Moselle et les régions françaises. Les cachets et timbres-poste sont l'expression de la germanisation et de la nazification des territoires alsaciens et mosellans. Sur ces marques, apparaissent les symboles et signes distinctifs de cette nouvelle politique : germanisation des noms des villes et villages, des destinataires et des expéditeurs ; portraits d'Hitler ; mentions de croix gammées ou de corps militaires... Supports de la propagande nazie, ils sont également le reflet du durcissement de la politique de ce régime totalitaire en Alsace-Moselle. La brutalité du quotidien de la population transparaît dans des cachets relatifs à l'incorporation de force, au camp de sûreté de Vorbruck-Schirmeck ou à la déportation au camp de concentration de Natzweiler.

*Enveloppe pré-imprimée du camp de concentration de Natzweiler, expédiée par le prisonnier luxembourgeois n° 976 Roger Kauthen. Marque de censure rectangulaire B apposée par le camp (25 septembre 1942).
(Crédit photo : SPAL)*



Les correspondances écrites entre septembre 1944 et mars 1945 témoignent de l'évolution des affrontements et de l'avancée des troupes alliées participant à la difficile libération du territoire, notamment dans les âpres combats de la Poche de Colmar. La poste française reprend alors en main la gestion des services de distribution des courriers en Alsace-Moselle, et la langue française redevient celle des correspondances. L'épuration et l'envoi dans des camps d'internement administratifs de certains Alsaciens et Mosellans accusés de collaboration apparaît dans des courriers, parallèlement à d'autres témoignant, à la même époque, d'une difficulté à revenir à une vie normale.

AUTOUR DE L'EXPOSITION

UNE ALSACE-MOSELLE TRÈS MARQUÉE (1939-1945)

Samedi 29 mars 2025 à 15h
Conférence « L'histoire des marques postales en
Alsace-Moselle, de 1939 à 1945 »

Organisée par la SPAL
dans le cadre des cafés d'histoire de l'AMAM

Entrée gratuite.

Dans la limite des places disponibles.



À DÉCOUVRIR EN LIBRAIRIE-BOUTIQUE

La librairie-boutique du Mémorial Alsace-Moselle, en accès libre, regorge de quelque mille références. Dans le cadre de l'exposition *Une Alsace-Moselle très marquée (1939-1945)*, vous pourrez y découvrir des ouvrages spécialisés, parmi lesquels :



Michel CLAVERIE,
La mémoire philatélique des camps
Editions du Signe, 2014, 160 pages.

Catalogue de l'exposition
*Une Alsace-Moselle très marquée
(1939-1945). Le témoignage de
l'histoire et des marques postales.*
Editions SPAL, 2025, 82 pages.



ICONOGRAPHIE



1 - Lettre envoyée le 16 janvier 1940 par la Mairie de Strasbourg évacuée à Périgueux. (Crédit photo : SPAL)



2 - Cachet commémoratif de la journée du timbre à Metz illustré d'un bombardier stuka (12 janvier 1941). (Crédit photo : SPAL)



3 - Timbres à l'effigie d'Hitler. (Collection SPAL - Crédit photo : SPAL)



4 - Lettre d'un soldat américain expédiée le 13 décembre 1944 par le bureau de poste militaire (« A.P.O. », Army Post Office) n°578 de l'armée américaine, localisé à Saverne à cette date. (Crédit photo : SPAL)

Pour toute demande de visuels, merci de contacter Delphine PELLENARD, chargée des relations presse et relations publiques, par mail à l'adresse suivante : relationspubliques@memorial-alsace-moselle.com

LE MÉMORIAL ALSACE-MOSELLE

PRÉSENTATION

Surplombant la vallée de la Bruche dans son écrin de verdure, le vaste bâtiment du Mémorial s'élançait fièrement vers le ciel. Dans sa façade de verre, se reflète la flamme mémorielle de l'ancien camp de concentration de Natzweiler qui jaillit, face à lui, à une dizaine de kilomètres.

Par une architecture et une scénographie exceptionnelles, le Mémorial Alsace-Moselle transmet l'histoire souvent mal connue et mal comprise d'une région ballottée d'un pays à l'autre, au gré d'une frontière fluctuante. Il ouvre également à une réflexion sur le respect et les libertés en évoquant les changements de nationalité, de culture, le sentiment d'identité européenne et l'engagement citoyen. Par des décors immersifs reconstitués dans dix-sept salles, des documents d'archives et des vidéos, les méandres de l'Histoire régionale et la vie quotidienne de milliers d'hommes, de femmes et d'enfants y sont retracés. Aucune image ou scène violente ne vient choquer le visiteur.

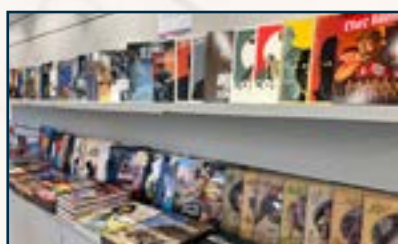
Cet établissement culturel dévoile une période floue qui, de 1870 aux lendemains de la Seconde Guerre mondiale, laisse encore une empreinte dans l'identité de ces territoires et de leur population. La réconciliation franco-allemande ayant contribué à la naissance de l'Europe d'aujourd'hui, le Mémorial présente ainsi les fondements de la construction européenne. Aussi sombre qu'il ait pu être ce passé, il sert de socle à l'avenir.

Seul, en famille ou entre amis, le Mémorial Alsace-Moselle invite chacun à entrer dans l'Histoire, en découvrant ses expositions permanentes et sa programmation culturelle saisonnière.



LE MÉMORIAL ALSACE-MOSELLE C'EST AUSSI...

Une **librairie-boutique** accessible librement toute l'année aux dates et horaires d'ouverture du Mémorial Alsace-Moselle. Disposant de plus de 1 000 références, elle offre un large choix aux visiteurs : livres d'histoire contemporaine, romans, BD, DVD, livres jeunesse, alsatiques, jeux, carterie, médaille souvenir de la Monnaie de Paris, spécialités locales...



Informations et commandes auprès de Guillaume PELLENARD, responsable de la librairie-boutique :

boutique@memorial-alsace-moselle.com

03 88 47 45 50

Un **centre de documentation et d'archives** qui se tient à la disposition des chercheurs, enseignants, étudiants ou simples particuliers souhaitant effectuer des recherches historiques. Accessible toute l'année sur rendez-vous, il renferme des fonds documentaires très riches sur l'histoire contemporaine générale et locale. Les archives du Mémorial sont constituées de dons privés, illustrant l'histoire de l'Alsace-Moselle de 1870 à l'après-guerre (photographies, documents papier et objets de la vie quotidienne).



Informations et prises de rendez-vous auprès de Mélanie COLLIN, chargée du centre de documentation et d'archives :

documentation@memorial-alsace-moselle.com

03 88 47 45 50



Le Mémorial Alsace-Moselle accueille également des réunions, séminaires, conférences, séances de formation dans ses salles dédiées. Cinq **espaces sont proposés à la location** aux établissements scolaires, associations, entreprises et collectivités qui en font la demande. Tout souhait (configuration de salle, traiteur, pause gourmande...) peut être étudié.

Informations et réservations auprès de Valérie REGUETTE et Lauriane MAIRE, chargées des réservations :

reservations@memorial-alsace-moselle.com

03 88 47 45 50



INFORMATIONS PRATIQUES GÉNÉRALES 40

Le Mémorial Alsace-Moselle est ouvert tous les jours de 9h30 à 18h. La fermeture des caisses est programmée à 17h.

Attention : le Mémorial est cependant fermé les 1er janvier, 1^{er} mai, 24, 25 et 31 décembre.

Les individuels peuvent découvrir le Mémorial en visite libre toute l'année. Les visites guidées pour ce public se déroulent durant les vacances scolaires de la zone B, selon le programme culturel disponible sur le site internet du Mémorial Alsace-Moselle.

Les visites de groupes (à partir de 15 personnes), libres ou guidées, s'effectuent uniquement sur réservation auprès de notre service dédié à cet effet :

Valérie REGUETTE et Lauriane MAIRE, chargées des réservations

reservations@memorial-alsace-moselle.com

03 88 47 45 50

Le Mémorial détient les labels **Tourisme et Handicap** pour les handicaps moteur et mental, et **Accueil Vélos en Alsace**, ainsi que la marque **Qualité Tourisme**.

Services



Dans le cadre de son **label Accueil Vélos en Alsace**, le Mémorial met à la disposition des cyclo-randonneurs des rateliers à vélo, et un kit de petits matériels de réparation disponible à l'accueil.

Il est possible de recharger son vélo à assistance électrique (kit de rechargement Bosch).



Un **espace** est destiné aux **familles** pour faciliter leur visite (chaise haute, micro-ondes, matelas à langer, table et chaises pour enfants).

Accès

Le Mémorial Alsace-Moselle se trouve à Schirmeck, au carrefour de l'Alsace, de la Moselle et des Vosges.



En voiture, à 40 minutes de Strasbourg
45 minutes de Colmar et Saint-Dié-des-Vosges
1h de Nancy
1h45 de Metz
30 minutes de l'aéroport d'Entzheim.



Coordonnées GPS
48.48706, 7.22191



En train : Schirmeck est desservie sur la ligne Strasbourg/Saint-Dié-des-Vosges (40 minutes depuis Strasbourg).
Le Mémorial est situé à 10 minutes, à pied, du centre-ville et de la gare.

Retrouvez notre actualité sur :
notre site internet : www.memorial-alsace-moselle.com

et les réseaux sociaux



MemorialAlsaceMoselle



@memorialalsacemoselle



memorialalsacemoselle

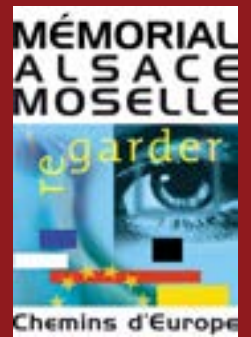
MEMORIAL ALSACE-MOSELLE

Allée du Souvenir Français

67130 SCHIRMECK

03 88 47 45 50

www.memorial-alsace-moselle.com



Contacts relations presse et relations publiques :

Delphine PELLENARD

Chargée des relations presse et des relations publiques

 relationspubliques@memorial-alsace-moselle.com

Arnaud PACLET

Chargé des relations publiques et des partenariats

 communication@memorial-alsace-moselle.com

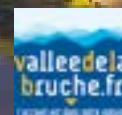
Contact archives et documentation :

Mélanie COLLIN

Chargée du centre de documentation

et des expositions temporaires

 documentation@memorial-alsace-moselle.com



Ville de
SCHIRMECK