

TAPPA 1 : LA GALLERIA DEI RITRATTI 1870 – 1939.

154 ritratti d'Alsaziani e Mosellani mostrano che la Storia è fatta dalla molteplicità delle storie individuali.

La guerra di 1870 e le sue conseguenze (muro di sinistra).

1. Rileva il nome di una battaglia della guerra di 1870 che si svolge in Alsazia o in Moselle.
2. Qual è il nome del trattato che porre fine alla guerra tra la Francia e la Germania ? Dare la data.
3. Come si chiama il ricongiungimento dell' Alsazia-Moselle alla Germania vittoriosa ?



La Prima Guerra Mondiale e il trattato di Versailles (muro di fronte).

4. In 1914, la riconquista dell'Alsazia e della Moselle è ridiventata un obiettivo di guerra. Cerca un documento che lo dimostri e spiegallo.
5. In quale esercito gli Alsaziani e Mosellani hanno combattuto durante la Prima Guerra Mondiale ? Alcune persone hanno fatto un' altra scelta. Quale questa scelta ?



Il periodo tra le due guerre e l'aumento dei pericoli (muro di destra).

6. Qual è il nome del personaggio al centro dell'incisione ? Qual è il messaggio di questo documento ?
7. Scegli un documento che illustre la politica espansionista del Terzo Reich. Justifica tua scelta.

TAPPA 2 : L'ALSAZIA-MOSELLE NELLA SECONDA GUERRA MONDIALE 1939 - 1945.

In una piccola sala, Hitler parla. È il primo di settembre 1939. L'esercito tedesco invade la Polonia. Entri in una stazione ricostruita. Dall'altro lato del treno, un corridoio ti porta nella Ligne Maginot.



L'evacuazione della popolazione e la guerra.

8. Qual è la data dell'evacuazione degli Alsatiani e Mosellani che vivono vicini alla frontiera tedesca ?
9. Quante persone sono toccate ? Dove sono evacuati questi rifugiati ?



La Ligne Maginot.

10. Qual era lo scopo della Ligne Maginot ?
11. Con il secondo video, scrivi tre parole che descrivono il quotidiano dei soldati in un forte della Ligne Maginot.



L'armistizio di giugno 1940 e il ritorno degli evacuati.

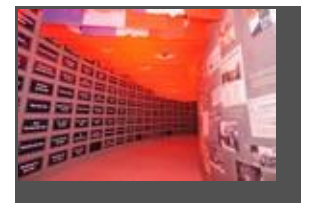
12. Cosa succede all'Alsazia e la Moselle in giugno 1940 (mappa) ?
13. Secondo te, perché i nazisti hanno organizzato l'accoglienza degli evacuati nella stazione di Strasburgo ?



La trasformazione dell'Alsazia e della Moselle in terra tedesca.

Sul muro, targhe stradali. Al soffitto, bandiere francese che divengono bandiere naziste...

14. Rileva sul manifesto *Hinaus mit dem welschen Plunder* quattro simboli francesi che devono sparire.
15. Il nome e il cognome degli abitanti sono cambiati dai nazisti. Perché ?

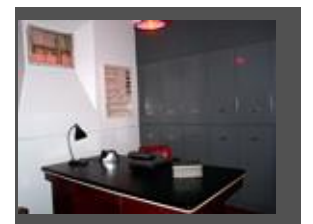


Sotto il regime nazista.

Quattro uffici sono consueti a un aspetto dell'adesione della popolazione all'ideologia nazista.

Il partito e le sue organizzazioni sussidiarie (ufficio 1).

16. Che cosa significa il termine NSDAP ?



Le organizzazioni di massa (ufficio 2).

17. Noma le organizzazioni di giovinezza naziste per le ragazze e i ragazzi.
18. Qual è l'obiettivo principale di queste organizzazioni di giovinezza ?



Cultura, scuole e università (ufficio 3).

19. Rileva con tutti i documenti gli elementi che costituiscono il cuore dell'ideologia nazista. Come questa ideologia è propagata ?



Corridoio del nazismo.

20. Chi sono le prime vittime delle persecuzioni razziali ? Che cosa succede per loro ?



L'introduzione del servizio militare obbligatorio (film).

Il consiglio di revisione, tappa preliminare a l'incorporazione nel esercito.

21. Che cos'è l'incorporazione forzata ?
22. Chi sono i refrattari ? Che cosa rischiano ? E le loro famiglie ?



Adunata, resistenza e repressione.

Fili spinati, baraccamenti e torrette di guardia evocano l'universo dei campi di concentramento.

23. A chi è destinato il campo di Schirmeck ? Quale metodo usano i nazisti in questo campo ?
24. Quali altri campi esistono in Alsazia-Moselle annessa ?
25. Rileva due tipi di comportamenti che mostrano che una parte della popolazione collabora con i nazisti.
26. Cita due organizzazioni di partigiani in Alsazia-Moselle e le loro azioni.



La guerra totale.

La passerella si trova a 3,5m dal suolo. Sotto la passerella : siamo nella guerra.

27. Cita un'organizzazione di partigiani in quale gli Alsatiani e Mosellani partecipano in Francia, e le loro attività.
27b. Che cos'è un traghettatore ?
28. Che cos'è un « Giusto » ? Dai un esempio.
29. Dove sono imprigionati i deportati ?
30. Che divengono gli ebraici d'Alsazia-Moselle ?
31. Che cosa significa l'espressione « guerra totale » ?
32. Quanti mesi sono necessari per liberare l'Alsazia-Moselle ?



TAPPA 3 : SPAZIO EU-PHORIA : LA COSTRUZIONE EUROPEA DAL 1945 AI NOSTRI GIORNI.

Sosta 1 – il cinema 1945-1949.

33. In quale contesto comincia la costruzione europea ?
34. Qual'è l'obiettivo dell'Organizzazione per la Cooperazione Economica Europea (OECE) ?
35. Quale istituzione nata al congresso de L'Aia in maggio 1948 prende posto a Strasburgo in 1949 ?



Sosta 3 e 4 – il libro interattivo e il vagoncino : 1950 – 1957.

36. Qual'è la prima tappa della costruzione europea ? Quale sono i suoi obiettivi ?
37. Quale uomo politico mosellano ha iniziato la CECA ?
38. Quale altro progetto europeo fallisce in 1954 ? Quale paese è all'origina di questo fallimento ?
39. In quale contesto nasce la Comunità Economica Europea ? Quale sono le due realizzazioni che nascono grazie ai trattati firmati a Roma in marzo 1957 ?
40. In quale settore si rilancia la costruzione europea ?



Sosta 5 – gli apparecchi lunari : 1961 – 1969.

41. Qual'evento mostra una svolta maggiore nello confronto trà Est e Ovest ?
42. Per limitare l'influenza americana, Charles de Gaulle vuole rafforzare la coppia Francia-Germania. Quale trattato signa De Gaulle con Konrad Adenauer ?
43. I dimissioni del generale De Gaulle in 1969 permette una ripresa del processo di costruzione dell'Europa. Che succede in 1973 ?



Sosta 7 – il muro di Berlino : 1987 – 1995.

44. Quale conseguenza ha la caduta del muro di Berlino per i paesi d'Europa del Est ?
45. Quale guerra civile si svolge in Europa a partire da 1991 ? Dove i serbi massacrano 8000 bosniaci musulmani in luglio 1995 ? Perché questi fatti testimoniano dei limiti della costruzione europea ?



Sosta 8 – Erasmo : 1987 ai nostri giorni.

46. Quale trattato segnato nel 1992 crea l'Unione Europea ?
47. Qual'è la data di messa in circolazione dell'Euro ?
48. La carta europea dei diritti fondamentali espone nuovi diritti per i cittadini europei. Citane due e spiegali.
49. Chi è Erasmo ? Qual'è il principio del programma che porta il suo nome ?



Sosta 9 – le sfide dell'Unione Europea.

50. Rileva le principali sfide che l'Unione Europea deve superare oggi.



IL FORUM.

In questo film di 15 min, sei temi si succedono :

1. I simboli europei.
2. Le frontiere di un'Europa a geometria variabile.
3. La democrazia europea.
4. L'Europa : uno patrimonio culturale comune.
5. L'ambiente.
6. Conclusione : l'Euro e il motto europeo.



**In questo forum, sei un attore.
Qui, imagini la tua Europa.
Qui, sei libero di dare un senso alle immagini.
Non c'è buona o falsa interpretazione.
Scegli il senso che vuoi dare all'Europa.
Sii inventivo, partecipa...
Buon viaggio !**



Sébastien SOSTER - Docente ricercatore ospite